



Выбираешь  
**САПР**  
ищи  
**CS**

# RasterID

**Оптимальное решение для перевода бумажного архива в электронный вид!**

**RasterID это:**

- сканирование документов в ручном и в пакетном режиме;
- устранение дефектов на этапе сканирования (очистка, выравнивание и т.д.);
- повышение качества отсканированных документов в автоматическом режиме;
- поиск и распознавание текстовой информации;
- передача распознанных текстов в базу данных или систему документооборота;
- настройка связи «сканер – плоттер» для получения точной цветовой копии;
- печать документов с оптимальной раскладкой на листе или рулоне.

Миллионы уникальных документов, гениальных решений и талантливых разработок стареют, ветшают, отнимают массу сил и средств на поиск и восстановление.

Как использовать прошлое в настоящем? Как сохранить его для будущего?



Государственный Исторический Музей – крупнейший национальный исторический музей России. Его огромное собрание, единственное в стране по численности и полноте, представляет историю и культуру многонациональной России с древнейших времен до наших дней. Благодаря использованию программы RasterID совместно с широкоформатным скане-

ром Contex сотрудникам музея удалось создать каталог объектов, содержащий описание экспонатов и их изображения. Отсканированные материалы были положены в основу создания открытого информационного ресурса Государственного Исторического Музея.

*В.С. Окуньков,  
научный сотрудник отдела ИОВДиПЭ  
Государственного Исторического Музея*



ОАО «РУСАЛ ВАМИ» – открытое акционерное общество «Всероссийский алюминиево-магниевый институт» ведет свою историю с 1931 года.

С 2003 года входит в состав компании РУСАЛ. Институт обладает опытом научных исследований и проектирования в промышленности легких металлов, имеет российский и международный сертификаты соответствия стандартам качества ИСО 9001-2000. По проектам РУСАЛ ВАМИ построено более 40 предприятий по производству глинозема, алюминия, магния и электродной продукции на территории бывшего Советского Союза и за рубежом (Китай, Турция, Египет, Индия, Израиль, Югославия и др.).

С конца 2007 года ВАМИ совместно с Братским алюминиевым заводом и Русской Инжиниринговой Компанией участвовал в проекте перевода технической документации по объекту БрАЗ в электронный вид с занесением ее

в единую базу данных. Для выполнения проекта были выбраны программные и технические решения компании CSoft Development.

В рамках проекта исполнитель доработал программное обеспечение RasterID под нужды заказчика, осуществил поставку, пуско-наладку, провел обучение будущих пользователей работе с широкоформатными профессиональными сканерами Contex и программным обеспечением для обработки сканированных документов.

Поставленные программно-аппаратные средства позволили сотрудникам ВАМИ и БрАЗ в кратчайшие сроки отсканировать около полумиллиона технических документов и занести их в единую базу данных.

*А.В. Тимошин,  
генеральный директор ОАО «РУСАЛ ВАМИ»*

## Сканирование документов

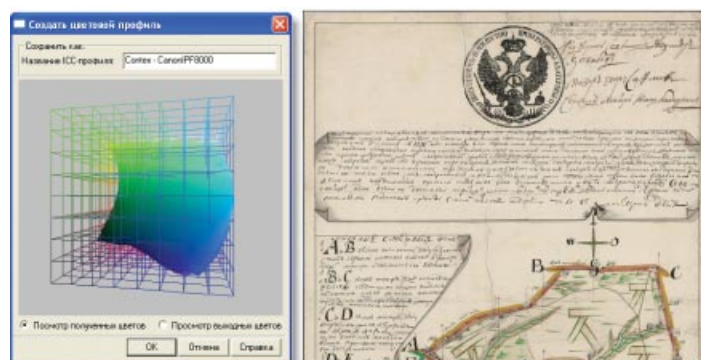
RasterID обеспечивает удобное, быстрое и интеллектуальное сканирование с использованием оборудования Contex (Vidar), а также поддержку оборудования других производителей через TWAIN-интерфейс.

Программа позволяет сканировать изображения в различных режимах:

- для просмотра – с выводом изображения на экран для дальнейшей обработки;
- в файл – с автоматическим именованием документов;
- с выводом на печать для тиражирования оригиналов;

- по сети, используя технологию Scan-to-Net;
- в пакетном режиме с заданным сценарием обработки.

При работе с цветными изображениями имеется возможность рассчитать палитру классифицированных цветов и сохранить ее в LUT-файле непосредственно в процессе сканирования. Это позволяет уменьшить количество цветов на растровом изображении, оставив только цвета оригинала. Соответственно уменьшается и размер растрового файла.

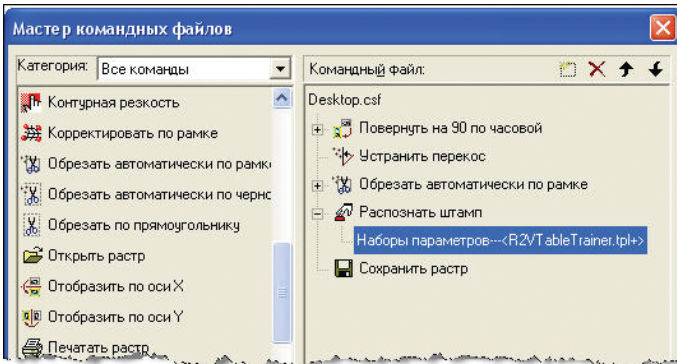


■ Цветовой профиль

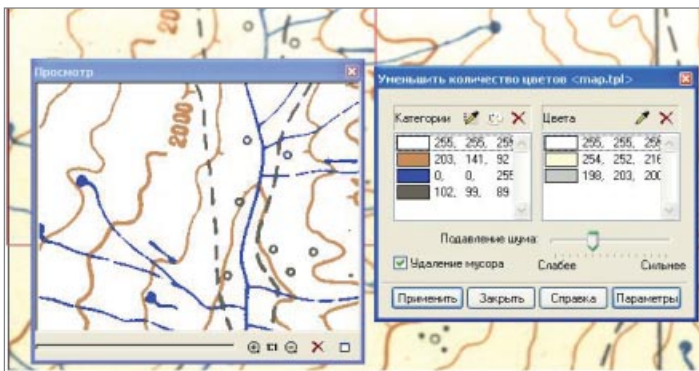


## Коррекция сканированных изображений

RasterID располагает набором инструментов, повышающих качество отсканированных документов. С их помощью можно устранить перекош, очистить от «мусора», подавить фон, обрезать, масштабировать, поворачивать, зеркально отображать, разделять на слои и многое другое. Все эти команды выполняются как в процессе сканирования оригинала, так и на отсканированных ранее документах. Для обработки большого количества документов реализован автоматический пакетный режим. Для создания сценария пакетной обработки следует выбрать необходимые команды из списка и расположить их в нужном порядке, а затем выбрать изображения для обработки по заданному сценарию.



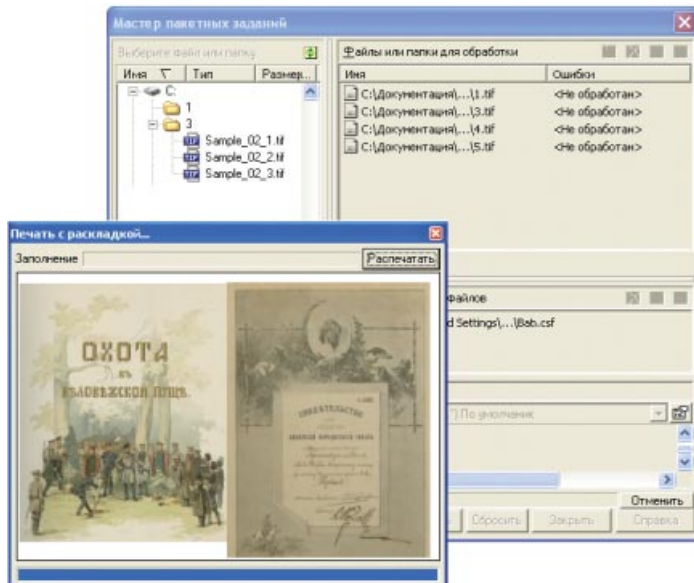
■ Командный файл



■ Цветная коррекция

## Печать и копирование

Обычный способ вывода растровых изображений на печать дополнен в RasterID возможностью печати с управляемой автоматической раскладкой изображений на листе или рулоне. За счет оптимальной раскладки эта возможность экономит бумагу при вы-



■ Пакетная раскладка перед печатью

воде на печать набора растровых изображений. Кроме того, есть возможность организовать прямое копирование со сканера на плоттер с возможностью цветовой коррекции пары «сканер – плоттер». В процессе копирования можно повысить качество копии за счет использования программных средств RasterID.

## Поиск и распознавание штампа (титульного блока)

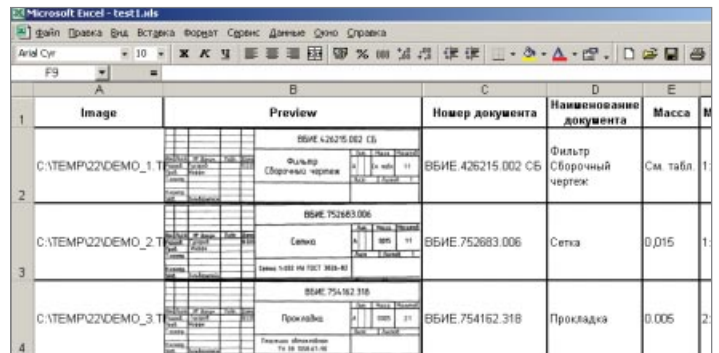
Отсканированный документ может быть помещен в систему документооборота. Для поиска этого документа формируется карточка с атрибутами, полностью его описывающими (шифр, наименование, разработчик и т.д.). Вся эту информацию можно взять из штампа отсканированного документа. Уникальной особенностью RasterID является поиск штампа (титульного блока) на отсканированном документе, разбиение его на отдельные ячейки и распознавание текста в этих ячейках. Распознавание текста может осуществляться как средствами встроенного OCR-модуля, так и при помощи внешнего модуля Abbyy FineReader Engine, который существенно повышает качество распознавания.



■ Распознавание штампа

## Передача данных во внешний приемник

Графический фрагмент титульного блока и распознанную текстовую информацию из его полей можно передать во внешнюю базу данных или систему документооборота с помощью специального инструмента Приемник данных. В RasterID уже реализованы наиболее распространенные приемники данных, такие как MS Excel, MS Access, TDMS, ODBC (для системы документооборота), текстовый файл с разделителями. При необходимости пользователь может самостоятельно создавать и подключать приемники данных к своим системам.



■ Экспорт в Excel

## Возможности для разработчиков

В своей работе RasterID использует управляющий элемент ActiveX, который носит название CSRasterTT.

Для работы с ним можно использовать стандартные средства разработки: объектно-ориентированные языки программирования, такие как MS Visual Basic, MS Visual C++, Borland Delphi, имеющие COM-интерфейс. Взаимодействие между управляющим элементом и другими приложениями может быть различного типа сложности. Например, управляющий элемент ActiveX, на котором построена программа, может предоставлять свои возможности по обработке растровых изображений и распознаванию штампов внутри других приложений. То есть вы можете создать свою программу, используя в качестве основы элемент ActiveX CSRasterTT; также вы можете добавить функциональность элемента к уже существующей программе.



**CSoft Development** (ранее – Consistent Software Development) – ведущий разработчик программного обеспечения для рынка САПР в области машиностроения, промышленного и гражданского строительства, архитектурного проектирования, землеустройства и ГИС, электронного документооборота, обработки сканированных чертежей, векторизации и гибридного редактирования.

С 1989 года создано более 60 приложений, которые применяются крупными, средними и малыми предприятиями в России и за рубежом. Количество выданных лицензий превысило за это время 1 миллион, размер коммерческой базы инсталляций составляет 400 000 рабочих мест.

Среди 35 000 предприятий и организаций, использующих программные продукты **CSoft Development** по всему миру, – проектные подразделения ОАО "Газпром", ОАО "РЖД", ОАО "Транснефть", ОАО "Роснефть", АК "Алроса", ФГУП "Ростехинвентаризация", инженерные центры, входившие в состав РАО ЕЭС, предприятия ОАО "ОАК", концерны Boeing, BMW, Verizon, Shell, Toyota, Nippon Steel, Alstom Power. Пользователями продуктов CSoft Development также являются государственные и муниципальные структуры России, Казахстана и других стран.

Предложенные компанией **CSoft Development** современные разработки на базе 2D- и 3D-технологий – TechnologiCS, TDMS, Project Studio<sup>CS</sup>, Model Studio CS, GeoniCS и многие другие – позволяют проектным организациям автоматизировать выполнение множества повседневных задач, значительно повысить конкурентоспособность и культуру производства, открывают перспективы освоения новейших методик проектирования.

Авторизованный партнер в вашем регионе:

